

## Terminali a pressare con forcina



### SCHEMA TECNICA M.8316

BULLONERIA  ACCESSORI NAUTICI  RACCORDERIA  SOLAR

# ART. M8316

## SPECIFICHE TECNICHE

I terminali a forcella, spesso chiamati anche terminali a forchetta, vengono pressati / rullati / aggraffati su funi metalliche per fissarli ai componenti. Il collegamento può essere facilmente rilasciato o sostituito estraendo il perno a forcella. I campi di applicazione spaziano da balaustre, giardinaggio e progettazione di esterni fino a diverse tipologie di sospensioni e barriere. La fune metallica corrispondente può essere pressata mediante macchine rullatrici o presse, oppure manualmente utilizzando l'attrezzo di pressatura manuale SPINELLI INOX (8430).

<b>Materiale</b>	Acciaio Inox
<b>Materiale</b>	AISI 316
<b>Finitura</b>	Liscia e lucida
<b>altro</b>	La forcella è saldata

## APPLICAZIONI



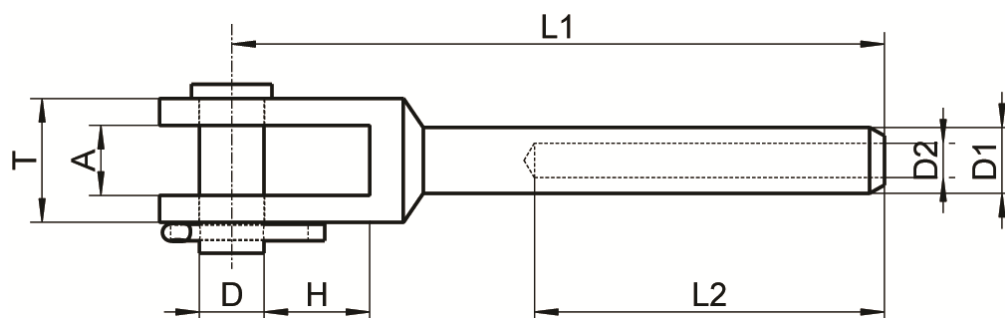
FISSAGGIO FUNI CON TENDITORI (ARRIDATOI),  
GOLFARI, MOSCHETTONI, ANELLI,ECC..



BALAUSTRÉ, GIARDINAGGIO E RECINZIONI,  
DIVERSE TIPOLOGIE DI SOSPENSIONI E  
BARRIERE

○ BULLONERIA ○ ACCESSORI NAUTICI ○ RACCORDERIA ○ SOLAR

# DIMENSIONI (MM)



per funi Ø	L1 mm	L2 mm	D mm	D1 mm	D2 mm	A mm	T mm	H mm
2	55	24	4	5,5	2,2	5,5	10,5	8
3	65	32	6	6,4	3,3	7,5	13,5	10
4	77	40	8	7,5	4,3	11	17	11
5	88	57	9	9	5,3	12	20	14
6	106	63	12	12,6	6,4	14	24	20
8	145	85	16	16	8,4	17	29	26
10	150	90	18	18	10,5	20	32	30
12	195	105	20	20	12,6	23	35	35

- Con una corretta pressatura / rullatura, è possibile raggiungere fino al 60% del carico minimo di rottura della fune metallica.
- Dopo la pressatura / rullatura, la lunghezza del terminale (L1) aumenta fino al 10%.

○ BULLONERIA ○ ACCESSORI NAUTICI ○ RACCORDERIA ○ SOLAR