

Mini-terminali a pressare con perno lungo AISI 316



SCHEDA TECNICA
ART.M8447 - FILETTO DESTRO
ART.M8448 - FILETTO SINISTRO (LH)

○ BULLONERIA ○ ACCESSORI NAUTICI ○ RACCORDERIA ○ SOLAR

ART. M8447 / M8448

SPECIFICHE TECNICHE

I terminali filettati a pressare, spesso chiamati anche perni a pressare, vengono pressati o rullati sui cavi in acciaio inox per fissarli ai componenti e metterli in tensione. Il cavo viene tensionato tramite la filettatura. Combinando terminali con filettatura destra e sinistra è possibile aumentare la corsa di tensionamento o la tensione stessa.

All'estremità filettata possono essere applicati vari elementi metrici, come dadi ciechi conformi alla norma DIN 1587. I campi di applicazione spaziano dalle balaustre al giardinaggio e alla paesaggistica, fino a diversi tipi di sospensioni e barriere.

Il relativo cavo in acciaio inox può essere pressato utilizzando macchine rullatrici o presse, oppure manualmente tramite l'utensile manuale di pressatura SPINELLI INOX (ART. M8430).

Materiale	Acciaio inox
Grado	AISI 316
Finitura	Lucida - Liscia
Filetto	metrico

APPLICAZIONI



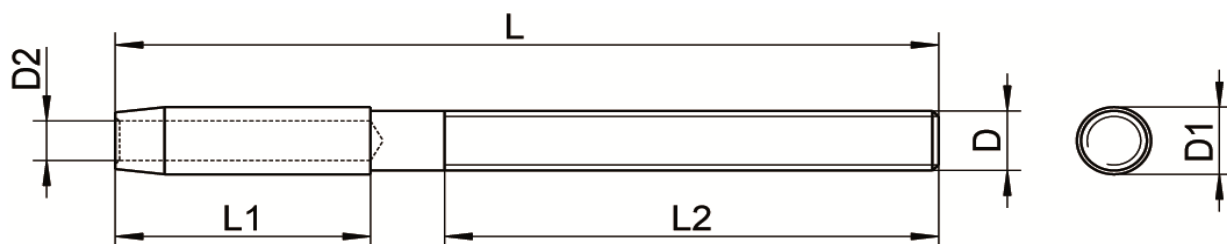
FISSAGGIO DI FUNI INOX



BALAUSTRE, GIARDINAGGIO E ARREDO URBANO, VARI TIPI DI SOSPENSIONI E BARRIERE

○ BULLONERIA ○ ACCESSORI NAUTICI ○ RACCORDERIA ○ SOLAR

DIMENSIONI (MM)



Per fune Ø	filetto D	D1 mm	D2 mm	L mm	L1 mm	L2 mm
4	M6	7,5	4,3	90	25	60
5	M8	9,5	5,3	100	31	60
6	M10	12,5	6,4	125	37	80

- Con una corretta pressatura / rullatura, è possibile raggiungere fino al 80% del carico minimo di rottura della fune metallica.
- Dopo la pressatura / rullatura, la lunghezza del terminale (L) aumenta fino al 10%.

○ BULLONERIA ○ ACCESSORI NAUTICI ○ RACCORDERIA ○ SOLAR