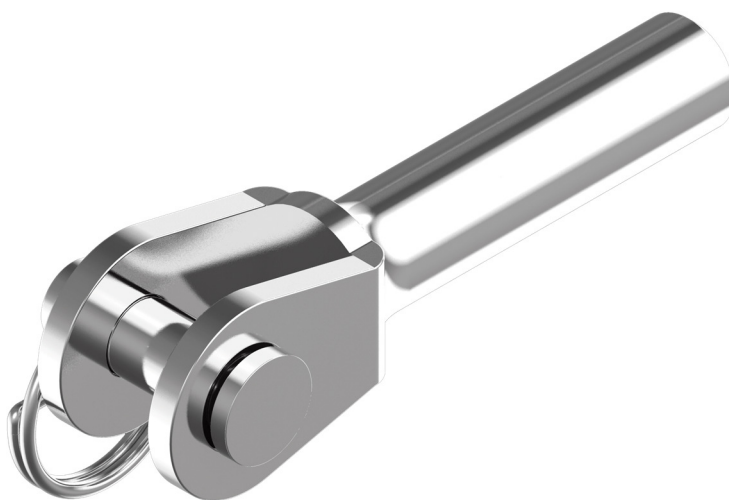


Terminale forcella con filetto interno



SCHEDA TECNICA
ART.M8455 FILETTO DESTRO
ART.M8456 FILETTO SINISTRO

BULLONERIA ACCESSORI NAUTICI RACCORDERIA SOLAR

ART. M8455 / M8456

SPECIFICHE TECNICHE

Le forcelle con filettatura interna vengono utilizzate in applicazioni architettoniche come la costruzione di ringhiere, controventature con funi e supporti per piante rampicanti. Possono essere collegate a terminali o ad altri componenti con filettatura metrica esterna. Il collegamento del cavo può essere tensionato o allentato tramite la lunghezza della filettatura. Per corse di tensionamento maggiori si consiglia l'utilizzo di un tenditore aggiuntivo. Il perno con anello di sicurezza consente inoltre di fissare o allentare facilmente la forcella su diverse strutture o componenti. Il nostro prodotto è realizzato interamente in acciaio inox AISI 316.

| | |
|------------------|-----------------|
| Materiale | Acciaio inox |
| Grado | AISI 316 |
| Finitura | Lucida - Liscia |
| Filetto | metrico |

APPLICAZIONI



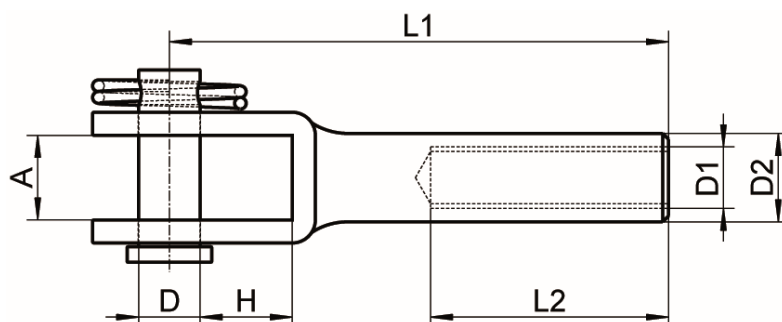
PARTI DI FISSAGGIO CON FILETTATURA METRICA ESTERNA

Principalmente per costruzioni con funi come:

- Costruzioni di ringhiere
- Supporti per piante rampicanti
- Controventature con funi, ecc.

○ BULLONERIA ○ ACCESSORI NAUTICI ○ RACCORDERIA ○ SOLAR

DIMENSIONI (MM)



| D1 Filetto | L1 mm | L2 mm | A mm | D mm | D2 mm | H mm |
|---------------|----------|----------|---------|---------|----------|---------|
| M5 | 55 | 27 | 8 | 5 | 7,5 | 10 |
| M6 | 60 | 30 | 9 | 6 | 8 | 10 |
| M8 | 65 | 31 | 10 | 8 | 12 | 12 |
| M10 | 75 | 40 | 12 | 10 | 14 | 14 |

○ BULLONERIA ○ ACCESSORI NAUTICI ○ RACCORDERIA ○ SOLAR